

INSTRUCTIONS DE DÉBALLAGE

PW60MAX-C / PW66MAX-C
PW60MAX-CB-XF / PW66MAX-CB-XF
PW54-RD1 / PW54-RD2 / PW54-RB
PW72LHT-C / PW72LHT-CB-XF

EDF ENR PWT s'engage à fournir des modules photovoltaïques de haute qualité et de haute performance afin de contribuer à la croissance de votre activité photovoltaïque. Ce document fournit des instructions de déballage pour notre solution d'emballage pour les modules photovoltaïques.

Dans ce manuel, vous trouverez les deux méthodes d'emballage utilisées pour les modules EDF ENR PWT.



1. EMBALLÉS SUR TRANCHES (LONG COTÉ)

Ces instructions de déballage s'appliquent aux types de modules suivants :

- PW72LHT-C
- PW72LHT-CB-XF
- PW54-RD1
- PW54-RD2
- PW54-RB

1



Coupez les trois cerclages d'emballage centraux

2



Retirez le couvercle supérieur du carton puis coupez les cerclages d'emballage verticaux et horizontaux supérieurs, en laissant le cerclage inférieur

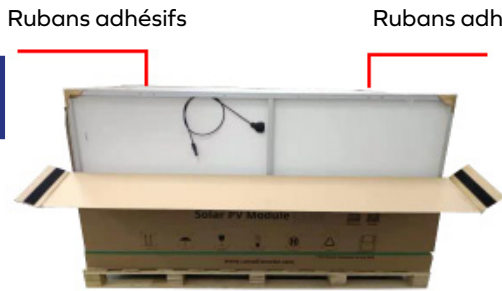
3



Velcro de la couverture avant

Enlevez les velcros de la partie supérieure du carton

4



Rubans adhésifs

Rubans adhésifs

Pliez la couverture vers le bas le long de la ligne de pliure centrale

5



Avant

Après

Deux personnes décollent les rubans adhésifs aux deux extrémités d'un module à la fois, et les rubans doivent être enroulés comme sur l'image ci-dessus

6

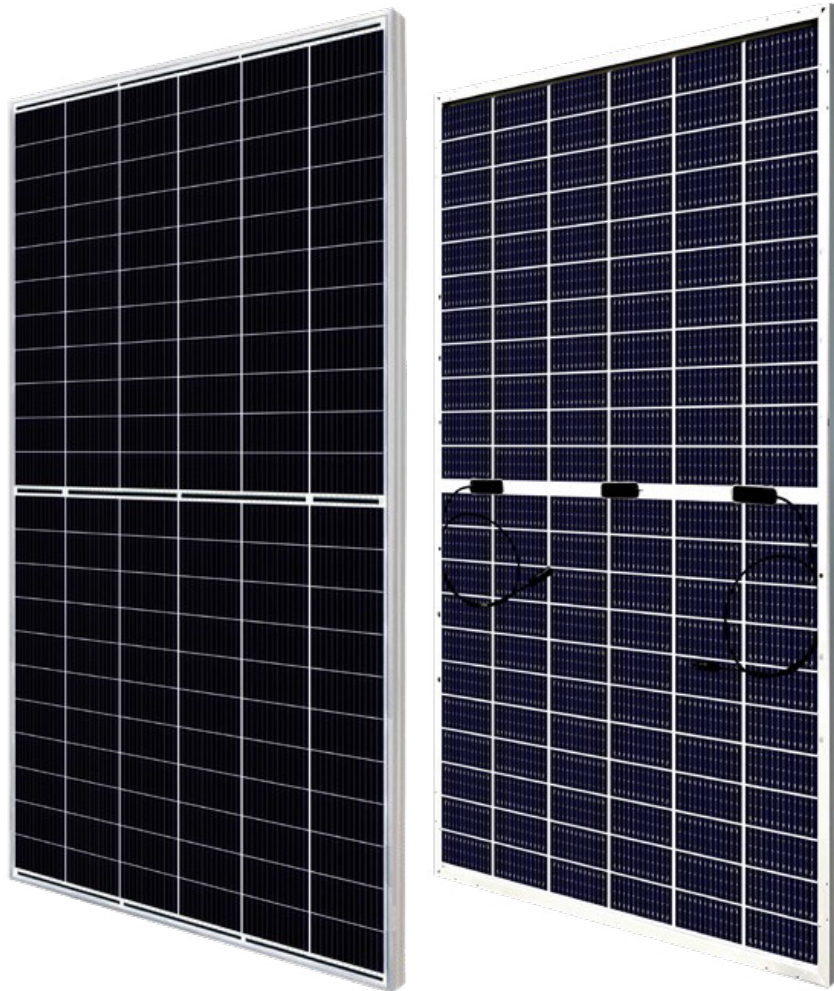


Deux personnes sortent le module du carton. Répétez ensuite les étapes 5 et 6 pour sortir les autres modules un par un

2. EMBALLÉS VERTICALEMENT (PETIT CÔTÉ)

Ces instructions de déballage s'appliquent aux types de modules suivants :

- PW60MAX-C
- PW66MAX-C
- PW60MAX-CB-XF
- PW66MAX-CB-XF



ÉTAPE 1 : Instructions spéciales avant le déballage

Les modules PW66MAX-C, PW60MAX-C, PW60MAX-CB-XF & PW66MAX-CB-XF sont emballés verticalement en orientation "portrait" à l'aide d'un système d'emballage innovant.

1) POUR LES PROJETS EN TOITURE : ATTENTION Il n'est pas permis de transporter toute la palette non emballée sur le toit. Veuillez déballer la palette, sortir les modules un par un, puis les transporter sur le toit horizontalement selon le plan A ou B illustré ci-dessous, ou selon d'autres plans qui garantissent la sécurité des modules.

2) POUR TOUS LES AUTRES TYPES DE PROJETS : Si les modules sont déballés et posés horizontalement sur une surface plane, le nombre de modules empilés ne doit pas dépasser 12. En outre, il convient de veiller à ce que les modules reposent sur le cadre du module sous-jacent.

3) RACK DE DÉBALLAGE : un support de déballage ou des outils doivent être utilisés pour garantir un déballage des modules en toute sécurité. Des gants de sécurité, un casque et des chaussures de sécurité doivent être portés pendant le déballage des modules.



IMAGE A

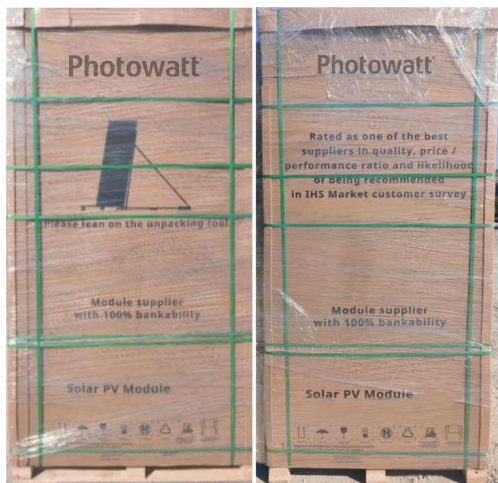


IMAGE B



ÉTAPE 2 : Placez les palettes sur un sol plat

Les palettes doivent être placées sur un sol plat.
L'inclinaison du sol ne doit pas dépasser 4°.



Sol plat



Inclinaison > 4°



Veillez à ce que le côté le plus long de la palette soit parallèle à la pente.



Rack de déballage



Modules et rack de déballage

ATTENTION :

Dans les zones désertiques, il faut veiller à ce que la palette ne s'enlise pas, car les modules risquent alors de s'incliner fortement, voire de s'effondrer.



ÉTAPE 3 : Expédition et pièces du rack de déballage

Retirez le rack de déballage, puis toutes les parties du rack énumérées ci-dessous (rack de déballage fixé sur la palette ou envoyé séparément) :



Fixé à la palette



Horizontalement

Liste des pièces du rack de déballage :



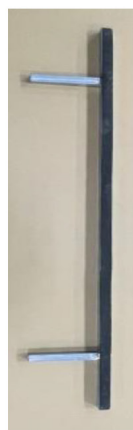
Structure inclinée x 1
(pièce ①)



Base x 1
(pièce ②)



Structure verticale x 1
(pièce ③)



Barre transversale x 1
(pièce ④)



Tube en acier inoxydable x 2
(pièce ⑥)



Verrouillage pour barre transversale x 2
(pièce ⑦)



Vis x 8

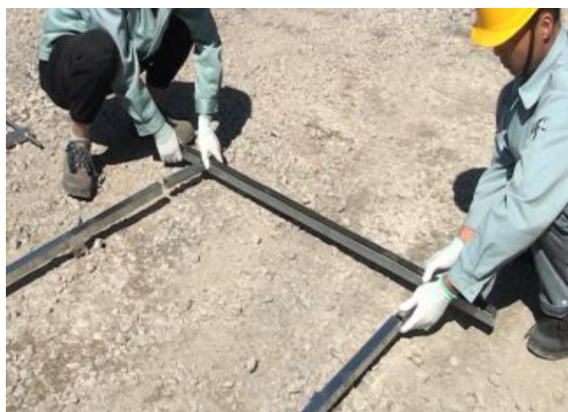


Bloqueur pour palette en bois x 2
(pièce ⑤)

ÉTAPE 4 : Assemblage du rack de déballage

Procédure d'assemblage :

ÉTAPE 4.1: Insérez la barre transversale ④ dans la structure verticale ③



ÉTAPE 4.2: Alignez les trous de la structure verticale ③ avec ceux de la base ②. Insérez le tube en acier inoxydable ⑥ dans les trous et fixez-le à l'aide de vis.



ÉTAPE 4.3: Placez la barre de traverse de la structure inclinée ① dans la fente de la base ②. Alignez les trous de la structure inclinée ① et de la structure verticale ③. Insérez le tube en acier inoxydable ⑥ dans les trous et fixez-le avec des vis.

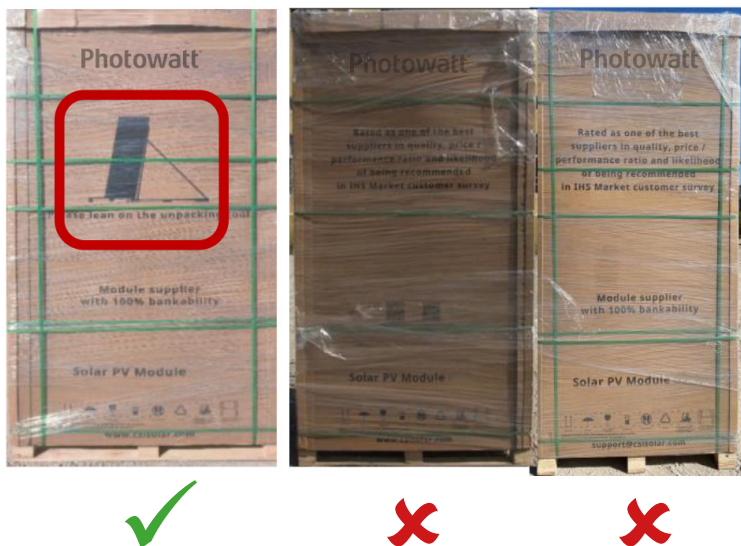


Voir étape 7

Voir étape 6

ÉTAPE 5 : Sélectionner le côté face au rack de déballage

Trouvez le côté avec le logo imprimé du rack de déballage et orientez-le vers le rack.

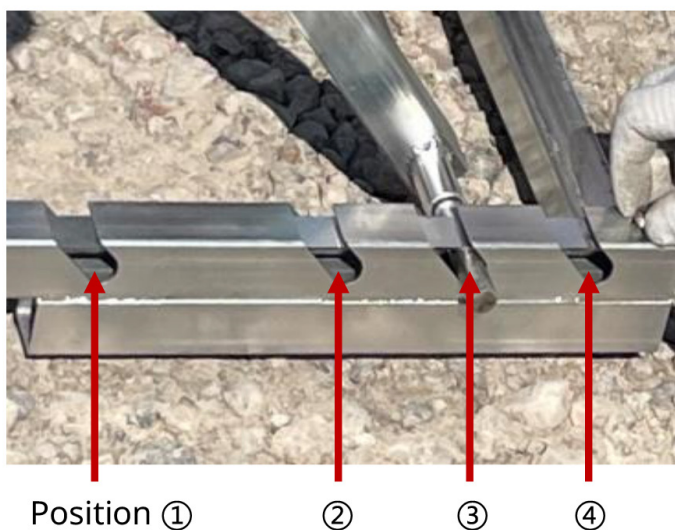


ATTENTION :

- Le logo n'est imprimé que sur une face de la palette

ÉTAPE 6 : Sélection de la position en fonction de la pente

Ajustez l'angle du support en fonction de l'inclinaison vers le côté portant le logo imprimé. Insérez le verrouillage de la base ⑦ et fixez-le à l'aide de vis.



ATTENTION :

- Les quatre positions sur la base correspondent aux positions : ① = 0-2 degrés, ② = 4-6 degrés, ③ = 6-8 degrés, ④ = 8-10 degrés de la pente respectivement.
- Angle suggéré pour la palette de modules : 4-8°

ÉTAPE 7 : Insérer le rack de déballage

Insérez le rack de déballage par le côté portant le logo imprimé du rack sous la palette en bois. Placez ensuite le bloqueur en forme de «L» ⑤ dans la base ② de la palette en bois pour empêcher le rack de s'écartier de la palette de modules.



ATTENTION

- Aucune opération de déballage ne doit être effectuée lorsque la vitesse du vent est supérieure à 40 km/h.
Veuillez conserver le bloqueur de la palette en bois pour une utilisation répétée.

ÉTAPE 8 : Retirer le film d'emballage

Déchirez tout le film rétractable qui recouvre les cartons, à l'exception du couvercle supérieur.



ATTENTION

- Ne retirez pas le film d'emballage du couvercle supérieur pour l'enlever ensuite avec le couvercle supérieur.

ÉTAPE 9 : Retirer les cerclages d'emballage extérieurs

Coupez tous les cerclages d'emballage à l'extérieur de la boîte.



ATTENTION

- Prendre des précautions supplémentaires lors de la coupe des cerclages ; le cerclage peut reculer.

ÉTAPE 10 : Retirer les coins extérieurs en carton et le couvercle supérieur

Retirez les coins cartons aux angles de la palette, puis utiliser les coins cartons pour retirer le couvercle supérieur.



ATTENTION

- Assurez-vous que personne d'autre ne se trouve à côté de la palette avant de retirer le couvercle supérieur.

ÉTAPE 11 : Ouvrir le carton

Ouvrez le carton à partir du coin «Déballez ici». Repliez les trois autres côtés.



ATTENTION

- Commencez par « Déballez ici ».
- Il est conseillé de déchirer les trois autres côtés (lorsque le vent est fort).

ÉTAPE 12 : Retirer les cerclages d’emballage intérieurs, pousser les modules vers le rack de déballage

Coupez d’abord les cerclages horizontaux et conservez les cerclages verticaux. Placez-vous des deux côtés de la palette.

Coupez 2 des 4 cerclages verticaux (de chaque côté).

Poussez les modules sur le rack, coupez tous les cerclages restants et enlevez le ruban adhésif.



Coupez les cerclages horizontaux



Coupez les 4 cerclages verticaux et poussez les modules sur le rack



Coupez tous les cerclages

ATTENTION

- Soyez très prudent lorsque vous coupez les cerclages ; ceux-ci peuvent reculer.
- Tenir la palette lors de la coupe des cerclages verticaux.

ÉTAPE 13 : Retirer les modules un par un

Une fois l'emballage ouvert, retirez les modules pièce par pièce jusqu'à ce que la palette soit vide.



ATTENTION

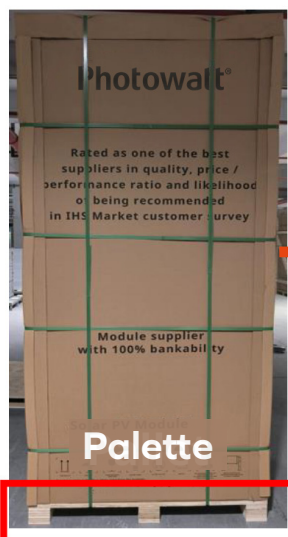
- Une personne doit tenir les modules verticaux restants lors de leur déballage.
- Manipulez les modules en les tenant des deux côtés en même temps.
- Séparez les matériaux restants pour les recycler correctement.
- Ne pas retirer le ruban adhésif qui fixe les connecteurs lors du déballage.

Placez les modules horizontalement sur les palettes :

Deux palettes en bois peuvent être jointes comme ci-dessous, et un carton épais au-dessus.

Veillez à ce que la face avant du module inférieur soit orientée vers le haut, et la face avant des autres modules vers le bas.

ATTENTION : Pour les projets sur les toits, il est recommandé de commander une palette spéciale pour une meilleure mise en place et un meilleur transport. Prendre des précautions contre la pluie et l'humidité.



Palettes en bois assemblées



La face avant du module inférieur doit être orientée vers le haut

INFORMATIONS COMPLÉMENTAIRES



Emballage endommagé



Module endommagé

ATTENTION

- Veuillez prendre des photos et contacter le personnel du service des ventes/clientèle local dès la première fois si vous constatez que l'emballage ou les modules sont endommagés ou si vous avez des questions concernant le processus de déballage, merci de nous contacter par mail : **service.client@photowatt.com**
- Si l'utilisateur ne déballe pas le module selon les étapes spécifiées dans ce manuel, EDF ENR PWT n'assumera aucune responsabilité pour les pertes qui en résulteraient, y compris, mais sans s'y limiter, les dommages personnels et matériels.
- Veuillez placer les palettes sur une surface plane avant de les déballer.
- Veuillez porter des gants pour éviter de vous blesser les mains.
- Ne pas déballer l'ensemble de la palette avant d'avoir enlevé tous les modules.
- Deux personnes sont nécessaires pour déballer les modules de la palette emballé. Lors de la manipulation des modules, utilisez toujours les deux mains.